

XY 60-15: Extremely compact construction



XY 85-50



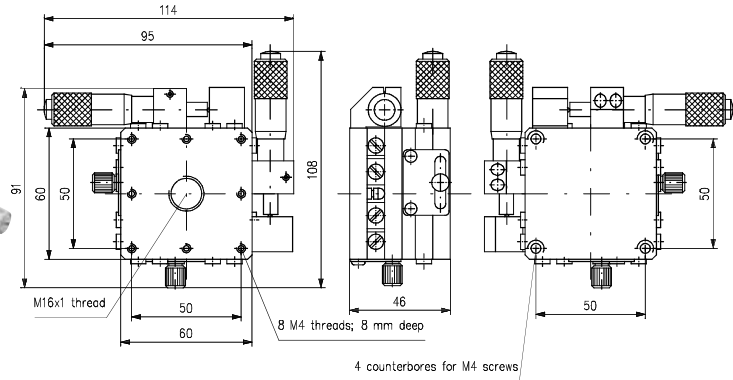
- Montagewinkel Z 45 / Z 65 finden Sie unter Lineartische, Abschnitt Montagekomponenten.
- See section *Mounting Components regarding Mounting brackets Z 45 / Z 65.*

Kreuztische XY 60 / XY 85

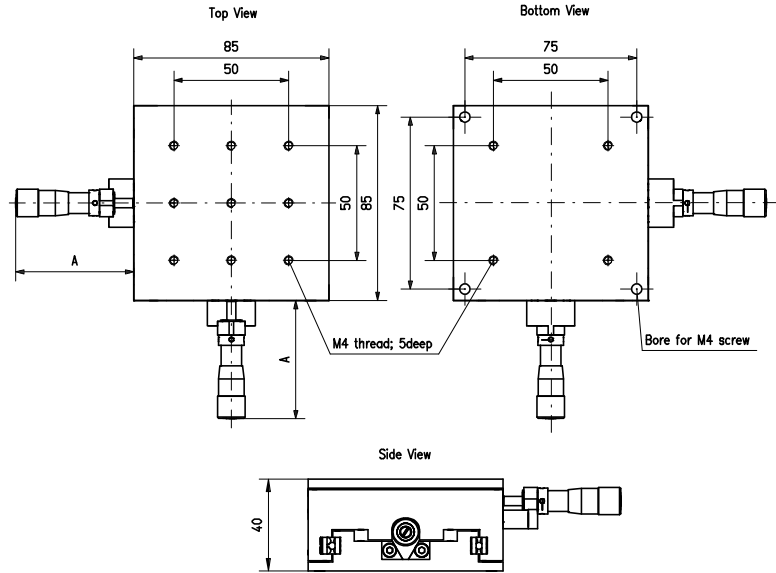
- Vorgespannte Kugelführung
- Hohe Lebensdauer
- Teilstrichablesung 10 µm
- Einstellempfindlichkeit 1 µm

X-Y Stages XY 60 / XY 85

- Preloaded ball bearing guides
- Long life
- 10 µm scale reading
- 1 µm sensitivity



XY 60-15



XY 85

Kreuztische XY 60 / XY 85 X-Y Stages XY 60 / XY 85

Produktbezeichnung	Stellweg X/Y (mm)	Geradheit / Ebenheit (µm)	Rechtwinkligkeit (s)	Belastbarkeit (N)	Axiale Belastbarkeit gegen Federn (N)	Axiale Belastbarkeit gegen Mikrometerschraube (N)	Gewicht (kg)	Part No.
Item Title	Travel range X/Y (mm)	Straightness / flatness (µm)	Orthogonality (s)	Load Capacity (N)	Max. axial load against springs (N)	Max. axial load against micrometer (N)	Weight (kg)	Part No.
XY 60-15	15	3	1)	100	9	90	0.6	G402150000
XY 85-16	16	1.3	30	150	9	90	0.7	G403331000
XY 85-25	25	2.5	30	150	9	90	0.8	G403332000
XY 85-50	50	5	30	150	9	90	1	G403333000