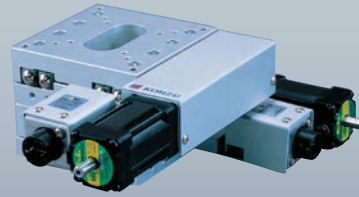


自動X・XYステージ / テーブルサイズ 70×70 Motorized X, XY Linear Stage / Table size 70×70

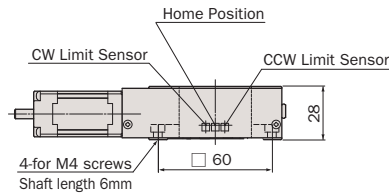
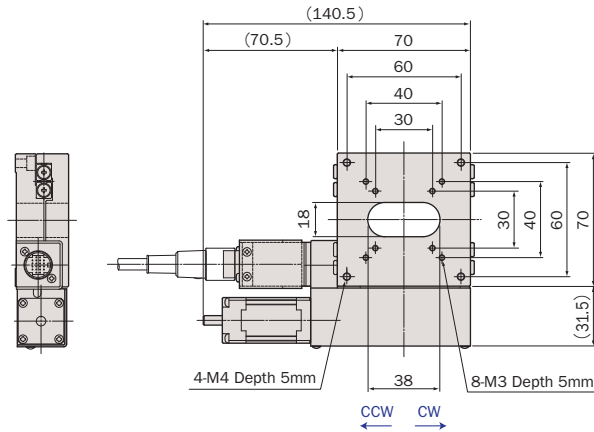


XA07A-R2H

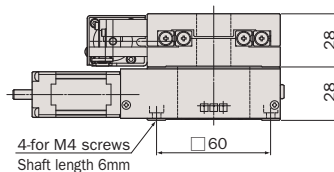
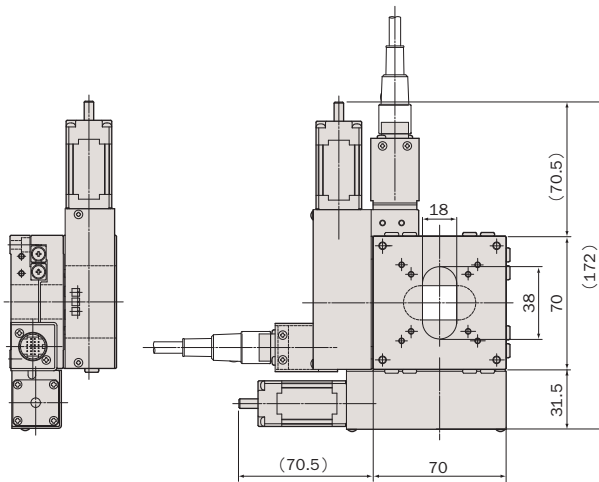


YA07A-R2H

● **XA07A-R2H**



● **YA07A-R2H**



産業用
Industrial
System Products

実験用
Experimental
手動精密ステージ
Manual Stage

回転
Rotation

スイベル(111)
Swivel(111)

自動精密ステージ
Motorized Stage
X・XY
Z

回転
Rotation

スイベル(111)
Swivel(111)

XYθ

真空ステージ
Vacuum Stage

制御装置
Control
Electronics

アクセサリ
Accessories

検査システム
Inspection
System

アルミ / クロスローラガイド / ボールネジ

Aluminum Body / Cross-Roller Guide / Ball Screw



型式 Model Number	XA07A-R2H	YA07A-R2H
勝手違い型式 Mirror Model Number ※1	XA07A-R2H-R	YA07A-R2H-RRR
テーブル面 Table Size	70mm×70mm	
案内方式 Guide Mechanism	精密クロスローラガイド Cross-Roller Guide	
移動範囲 Motion Range	±10mm	
送り方式 Lead Mechanism	ボールネジ, リード 1.0mm Ball Screw, Lead 1.0mm	
分解能 ※2 Resolution	フル/ハーフ ステップ Full/Half Step	2μm/1μm
	マイクロステップ(1/20分割) Micro Step (1/20 div)	0.1μm
最高速度 Maximum Speed	10mm/sec	
累積リード誤差 Accumulated Lead Error	≤5μm/20mm	
繰返し位置決め精度 Repeatability	≤±0.2μm	
ロストモーション Lost Motion	≤0.5μm	
真直度 Straightness	水平 Horizontal	≤0.5μm/20mm
	垂直 Vertical	≤1μm/20mm
バックラッシュ Backlash	≤0.5μm	
モーメント荷重 ※3 Moment Load Stiffness	0.05 arcsec/N·cm	0.15 arcsec/N·cm
水平耐荷重 Load Capacity (Horizontal)	98N (10kgf)	88.2N (9kgf)
材質 Material	アルミ合金 Aluminum Alloy	
外観 Finish	白色仕上げ Clear-Matt Anodizing	
自重 Weight	0.65kg	1.3kg
直交度 Perpendicularity	—	≤5μm/20mm
5相ステッピングモーター 5 Phase Stepper Motor	TS3664N29E4 (多摩川精機: 定格電流 0.75A/相, 基本ステップ角 0.72°, リード線5本) TS3664N29E4 (Tamagawa Seiki: Phase Current 0.75A, Basic Step 0.72°, 5-Leads)	
コネクタ Connector	丸形20ピン (ヒロセ: RP13A-12RA-20PC) 20Pin Round (Hirose: RP13A-12RA-20PC)	
ステージ結線タイプ ※4 Stage Wiring Type	V2	
センサ基板型式 Sensor Model	F-106(HOME,LIMIT), 勝手違い: F-106R(HOME,LIMIT) F-106(HOME,LIMIT), Mirror Model: F-106R(HOME,LIMIT)	
価格 Price(JPY)	¥160,000	¥320,000
オーバーホール費 ※5 Overhaul Price	¥42,000 ~	¥84,000 ~
クリーニンググリス交換費 ※6 Clean Room Lubricant Change Price	¥30,000	¥60,000
真空グリス交換費 ※7 Vacuum Lubricant Change Price	¥30,000	¥60,000
同形モーター交換費 ※8 Same Size Motor Change Price	—	—
異形モーター交換費 ※8 Different Size Motor Change Price	—	—

※1 勝手違い、重ねの組勝手についてはH-005ページを参照して下さい。
Refer to page H-005 for Information on Standard and Mirror Symmetry Configuration.

※2 ステージの検査はハーフステップで行っております。
Stage is inspected by half step setting.

※3 Xステージ単体のモーメント荷重はロール剛性となります。
Moment Stiffness of single X stage is measured in Roll Direction.

※4 ステージ結線の詳細についてはN-034,N-035ページを参照して下さい。
Refer to page N-034,N-035 for stage wiring connection information.

※5 オーバーホール費に交換部品代は含まれません。詳細については15ページを参照して下さい。
Additional parts cost is not included on Overhaul cost. Refer to page 16 for further information.

○ 対応するモーターコントローラ・ドライバについてはN-002ページを参照して下さい。
Refer to page N-002 for information on corresponding motor controller and driver.

○ 対応するモーターケーブルについてはN-018ページを参照して下さい。
Refer to page N-018 for information on corresponding motor cable.

※6 クリーニンググリス仕様の型式は末尾に“-C”が付きます。詳細についてはC-005ページを参照して下さい。
Clean room lubricant model has “-C” at the end of model number. Page C-005 for further information.

※7 真空グリス仕様の型式は末尾に“-V”が付きます。詳細についてはC-005ページを参照して下さい。
Vacuum lubricant model has “-V” at the end of model number. Page C-005 for further information.

※8 XA07A-R2H、YA07A-R2Hはモーター交換が出来ません。
XA07A-R2H, YA07A-R2H are impossible to change the motor.

○ アクセサリについてはO-001ページを参照して下さい。
Refer to page O-001 for information on accessory.

○ お客様のご要望により製品の改造も承ります。
詳しくは営業部までお問い合わせ下さい。
We appreciate the product customizing. Contact us for further information.