



TL 45-25



TL 65-25



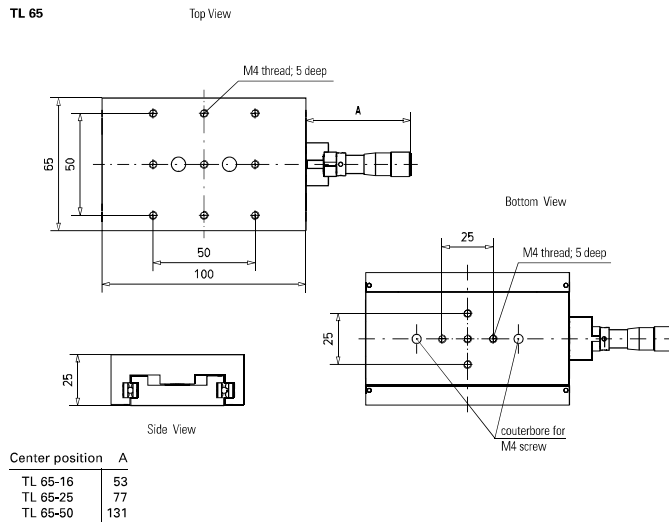
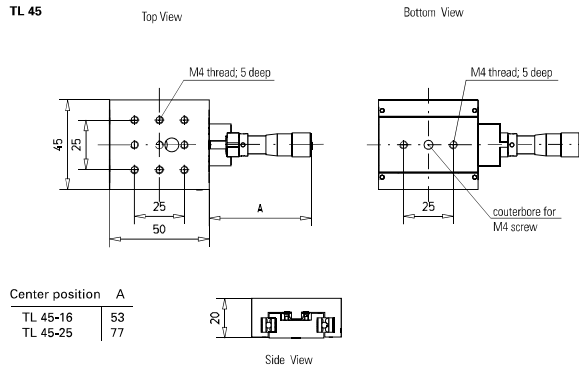
- Montagewinkel Z 45 / Z 65 finden Sie im Abschnitt Montagekomponenten.
- See section *Mounting Components regarding Mounting brackets Z 45 / Z 65.*

Lineartische TL 45 / TL 65

- Vorgespannte Kugelführungen
- Große Belastbarkeit
- Hohe Lebensdauer
- Auflösung der Messschraube 10 µm
- Einstellempfindlichkeit 1 µm
- Anschlussgewinde der Messschraube M10x0.5

Linear Stages TL 45 / TL 65

- Preloaded ball bearing guides
- High loads
- Long life
- Micrometer resolution 10 µm
- Sensitivity 1 µm
- Mounting thread for micrometer screw M10x0.5



Lineartische TL 45 / TL 65 Linear Stages TL 45 / TL 65

Produktbezeichnung	Stellweg (mm)	Geradheit / Ebenheit (µm)	Belastbarkeit (N)	Axiale Belastbarkeit gegen Federn (N)	Axiale Belastbarkeit gegen Mikrometerschraube (N)	Gewicht (kg)	Part No.
Item Title	Travel (mm)	Straightness / flatness (µm)	Load Capacity (N)	Max. axial load against springs (N)	Max. axial load against micrometer (N)	Weight (kg)	Part No.
TL 45-16	16	1.3	90	2	90	0.17	G403301000
TL 45-25	25	2.5	90	2	90	0.2	G403302000
TL 65-16	16	1.3	250	9	90	0.45	G403304000
TL 65-25	25	2.5	250	9	90	0.45	G403305000
TL 65-50	50	5	250	9	90	0.6	G403306000